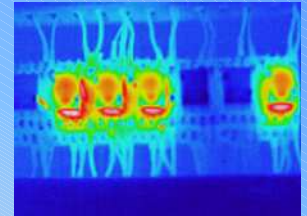


Cámara Termográfica Thermo Tracer TH7716

Económica con función fusión imagen térmica y visual



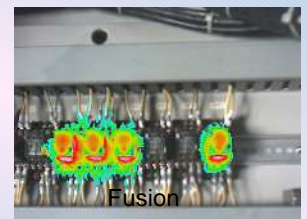
Manual Focus



Thermal



Visual



Fusion

Detector tipo UFPA

160 x 120 pixels microbolometer

Fusión de imagen Térmica / Visual

Medida de imágenes térmica y visual simultáneamente y visualización fusionada para identificar fácilmente el área de interés.

Puntero Láser

Para rápida determinación del punto de medida.

Pantalla color LCD de 3.5"

LCD Refleactivo/Transmisivo para ver de forma clara en interiores y en el exterior. Mecanismo que permite al usuario ajustar el LCD en la posición deseada.

Rango de temperatura

-40 °C a 500 °C
Rango 1 : -40 °C a 120 °C
Rango 2 : 0 °C a 500 °C
Resolución : 0.1 °C(a 30 °C, Rango 1)

Gran capacidad de memoria

Almacena hasta 400 imágenes en la memoria interna.

Características básicas

Resolución: 0.1°C (a 30°C)
Precisión: ±2% (del valor leído) o ±2°C
Autonomía: Aprox. 3 horas (típica)

Fácil manejo

Control de funciones mediante una sola mano.
Menú Multilingüe: Inglés, Francés, Alemán, Italiano, Japonés, Coreano, Portugués, Ruso, Español, Chino Simplificado, Chino Tradicional, Finlandés, Danés, Sueco, Noruego y Flamenco.

Diseño robusto

Índice de protección: IP54
Prueba de vibración: 29.4m/sec² (3G)
Prueba de impacto: 294m/sec² (30G)

Especificaciones

Rango de medida	Rango 1	-40 a 120°C
	Rango 2	0 a 500°C
	Rango 3 (opcional)	200 a 1000°C
Resolución	0.1°C (Rango 1 a 30°C) 0.70°C (Rango 2 a 30°C)	
Precisión	±2°C o ±2% del valor leído	
Detector	Uncooled focal plane array (microbolometer)	
Rango espectral	8 a 14µm	
Pixel imagen térmica	160 (H) x 120 (V) pixels	
Distancia de enfoque	50cm a infinito	
I.F.O.V.	2.1mrad	
Angulo visual	19.1° (H) x 14.3° (V)	
Display	LCD color de 3.5"	
Autonomía	Aprox. 3 horas	
Velocidad de refresco	8.5 Hz.	
Capacidad de memoria	Hasta 400 imagenes (formatos SIT&SIX: térmica & visual)	
Corrección temp. ambiente	Provisto (including interval NUC)	
Compensación de fondo	Provisto	
Corrección Cond. Ambiental	Provisto	
Enfoque	Pan Focus	
Fusión imagen Thermal/Visual	Provisto	
Funciones de procesado de imagen	Cursor de Temperatura (1 punto, movil) Corrección Emisividad (1 punto, movil)	
Funciones de Visualización	Muestra de color: color/monocromo positivo/negativo Gradación: 16, 32, 64, 128, 256 Paletas de colore: rainbow, brightness, shine, hot-iron, medical, fine	
Puntero Láser	Clase 2 (1mW/635nm rojo)	
Salida de Vídeo	NTSC/PAL, video compuesto, S-video	
Interfases	USB2.0/1.1	
Temperatura de Operación	-15 to 45°C, 90% RH o menor (no condensado)	
Temperatura de almacen.	-40 to 70°C, 90% RH o menor (no condensado)	
Alimentación	Adaptador AC : 100 to 240V, DC 7.2V (nominal)	
Consumo	Aprox. 5W (típico)	
Golpe & vibración	Golpe: 294m/sec ² (30G) (IEC60068-2-27) Vibración: 29.4m/sec ² (3G) (IEC60068-2-6)	
Indice de protección	IP54 (IEC60529)	
Dimensiones	Aprox. 102 (W) x 217 (H) x 205 (D) mm	
Peso	1.3kg (incluyendo batería y LCD)	
Accesorios incluidos	Adaptador AC, Pack de baterías (2 pcs), Cargador de baterías, Cinta de sujeción, Protector de lente, maleta de transporte, Software Viwer, cable USB, Manual de operación	

**Especificaciones pueden cambiar sin previo aviso.

**El nombre de la compañía y el modelo son marcas comerciales inscritas en el registro de marcas.



**CAUTION
FOR SAFETY**

Please read "WARNING" & "CAUTION" in the operation manual attached to the product carefully for proper operation before using the product.

NEC San-ei Instruments, Ltd.

1-25-12, Akebono-cho, Tachikawa-shi,
Tokyo 190-8537, Japan
Phone: +81-42-522-0529
Fax : +81-42-522-0538
E-mail: osd@necsan-ei.co.jp
Web : <http://www.necsan-ei.co.jp/osd/>

Cámara Visual

Pixels efectivos	640 (H) x 480 (V) pixels
Campo visual	27.0°(H) x 20.0°(V)
Enfoque	Pan focus
Distancia de enfoque	50cm a infinito
Auto exposición	Provisto

Software

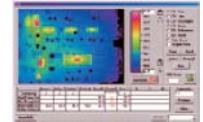
Report Generator NS9200 (opcional)

- Ayuda para una fácil y rápida generación de informes en formato MS Word y exportable a Excel.
- Fusión imágenes térmica y visual.
- Sustracción (Imagen entera, area especificada, figuras)
- Organización de archivos por base de datos.
- Detección de temperaturas max/min y múltiples puntos de temperatura en pantalla.
- Graficos de tendencia, línea de perfil, histograma, etc...



NS9300 (opcional)

- Muestra temperatura en áreas especificadas (max, min y media)
- Diferencia de temperatura entre dos puntos (Δt), gráfico en 3 dimensiones y bandas isotermas
- Línea de perfil
- Fácil generación de informes con plantillas



NEC

INSATEC
electrónica

Pol. Ind. de Butarque
C/ Esteban Terradas nº6
28914 Leganés (Madrid)
T. 91 129 90 03/ 91 481 00 79
F. 91 686 06 73.
<http://www.insatecsl.com>